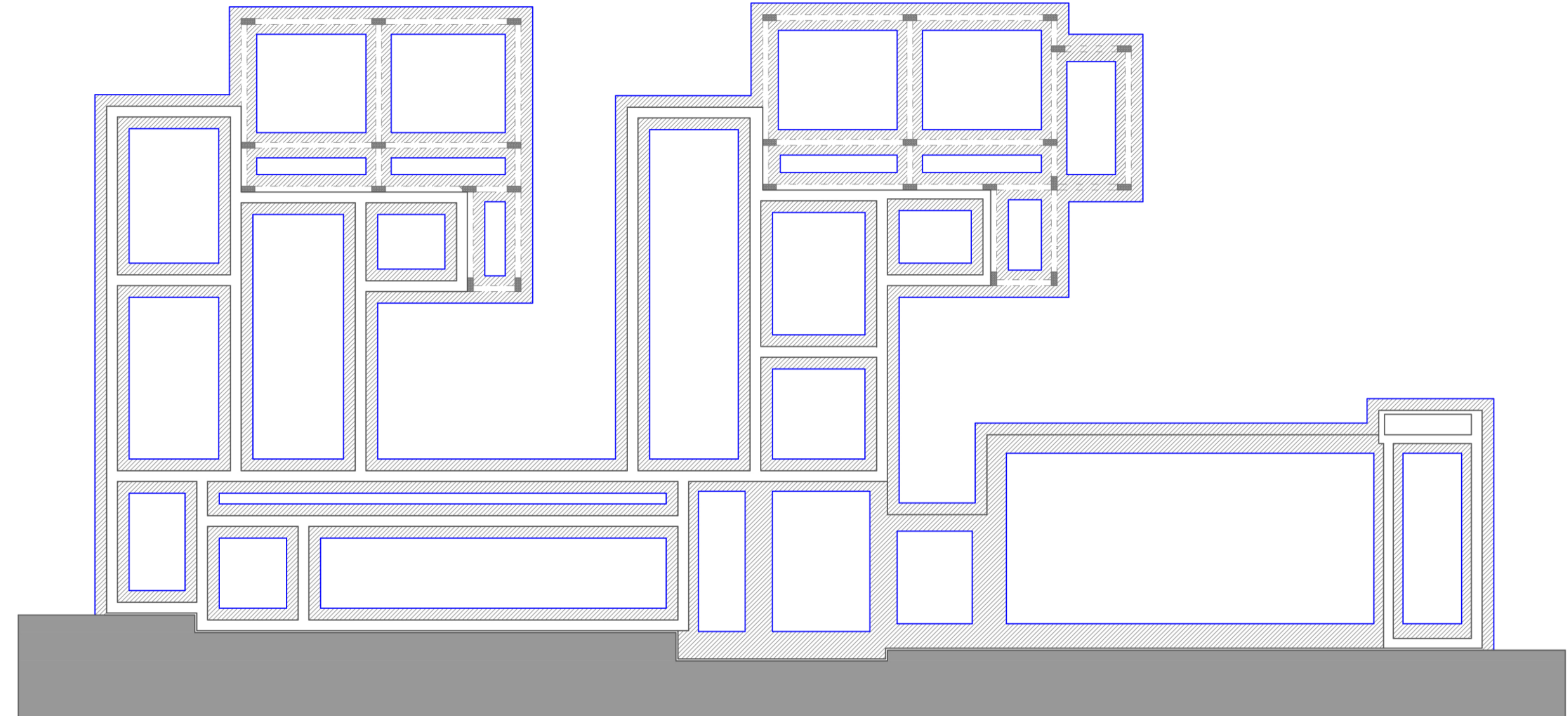
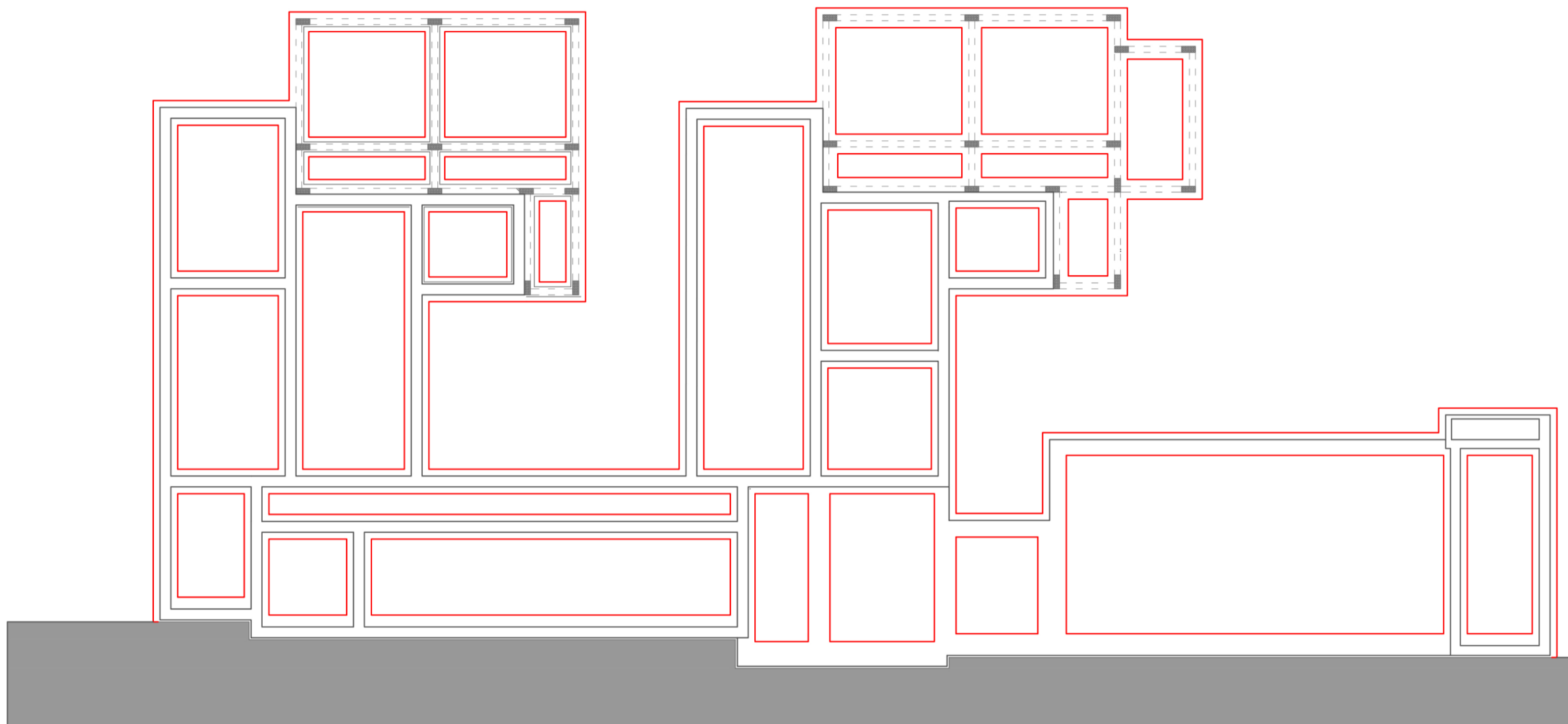
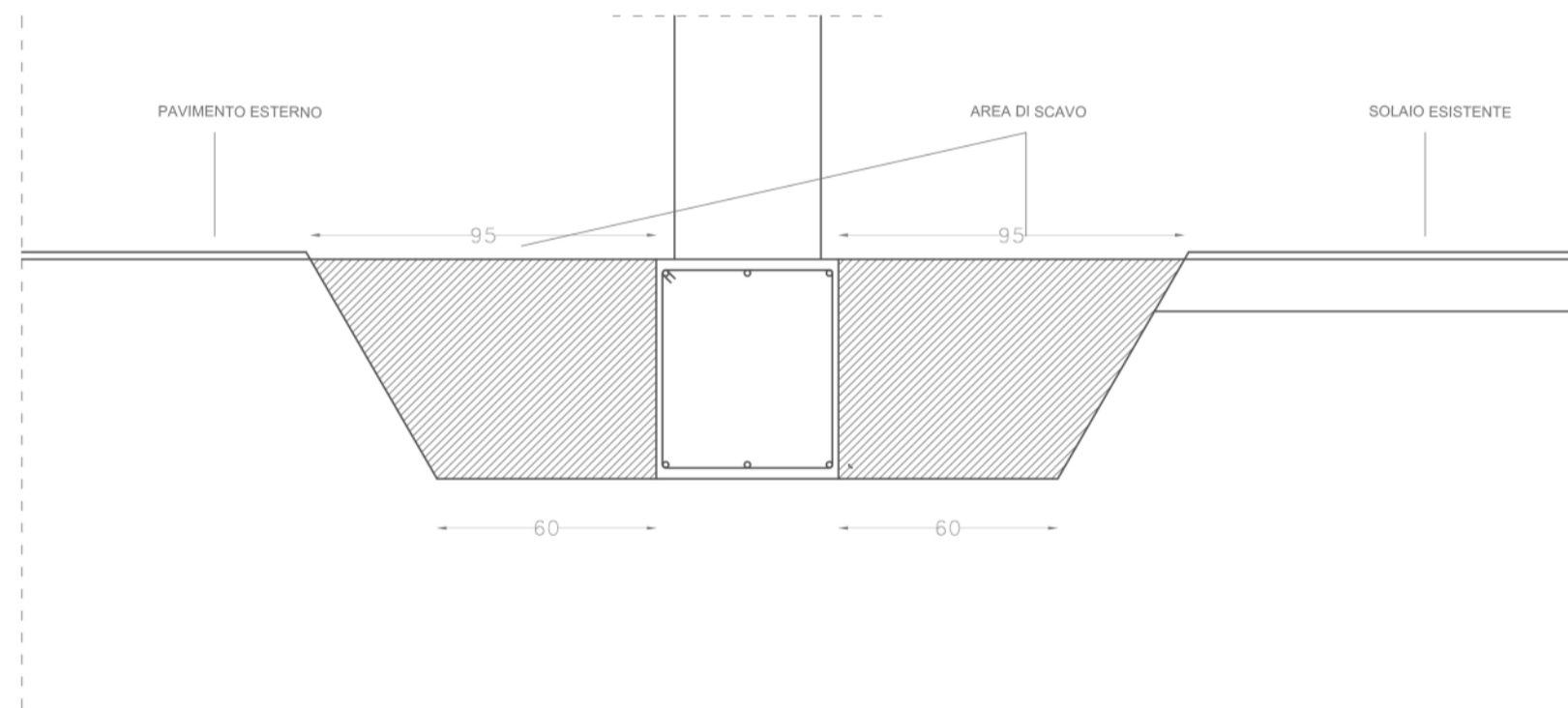


ALLARGAMENTO TRAVI DI FONDAZIONE
25 CM LATO INTERNO + 25 CM LATO ESTERNO

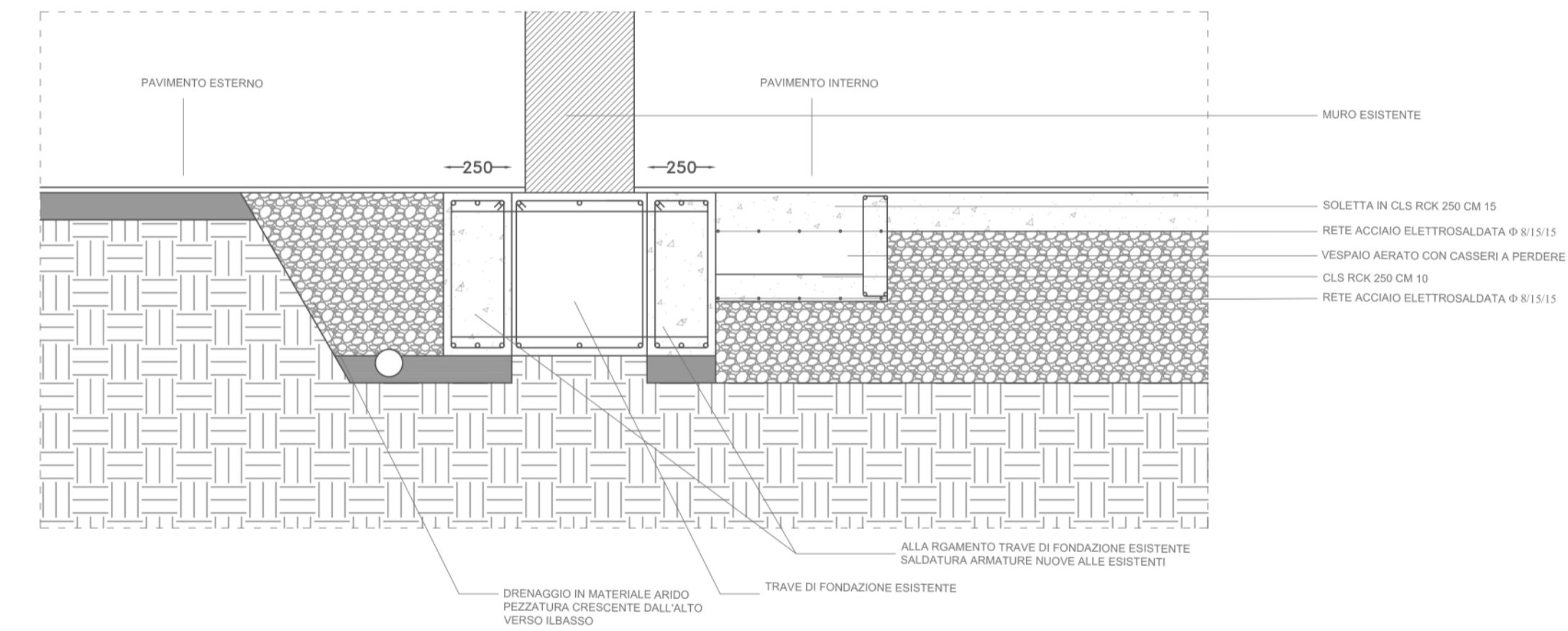
ALLARGAMENTO TRAVI DI FONDAZIONE
OPERE DIN SCAVO
60 CM LATO INTERNO + 60 CM LATO ESTERNO



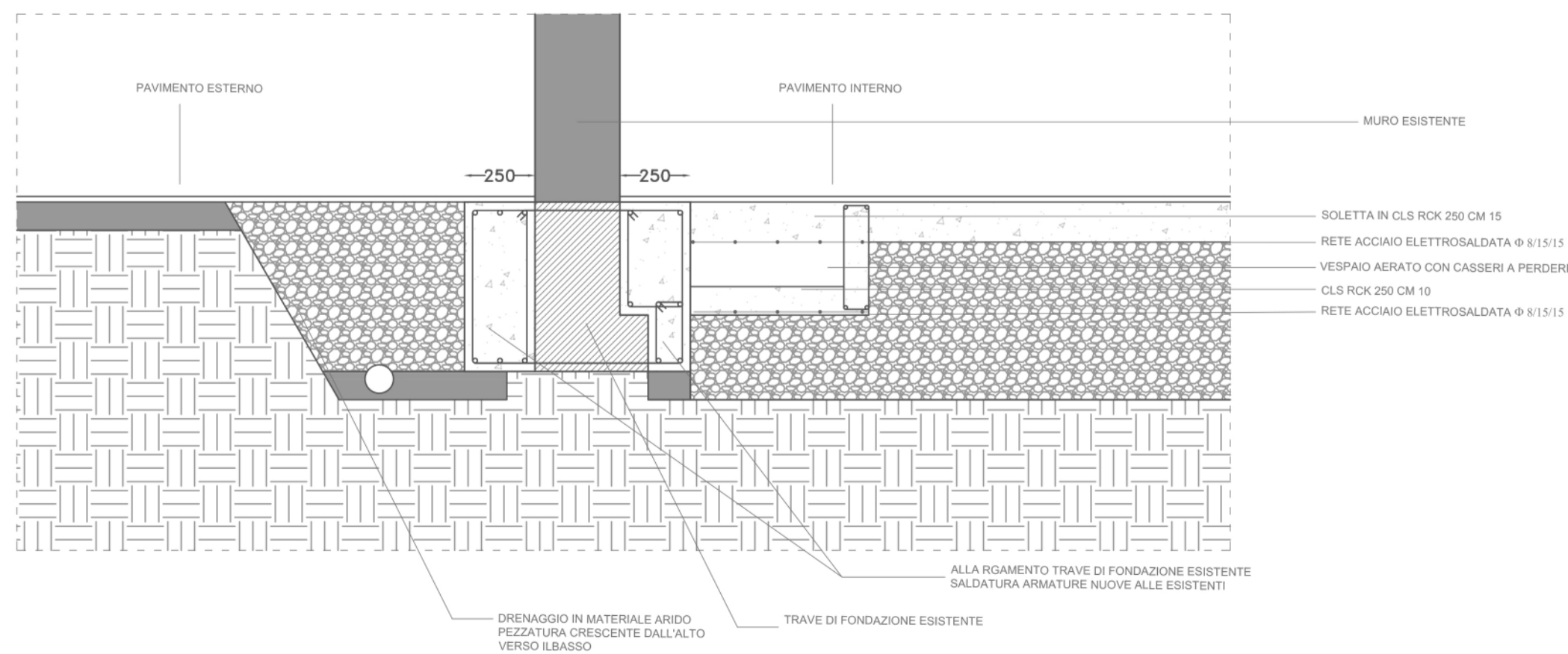
ALLARGAMENTO TRAVI DI FONDAZIONE E REALIZZAZIONE VESPAIO AREATO
OPERE DI SCAVO
PARTICOLARE SCALA 1:20



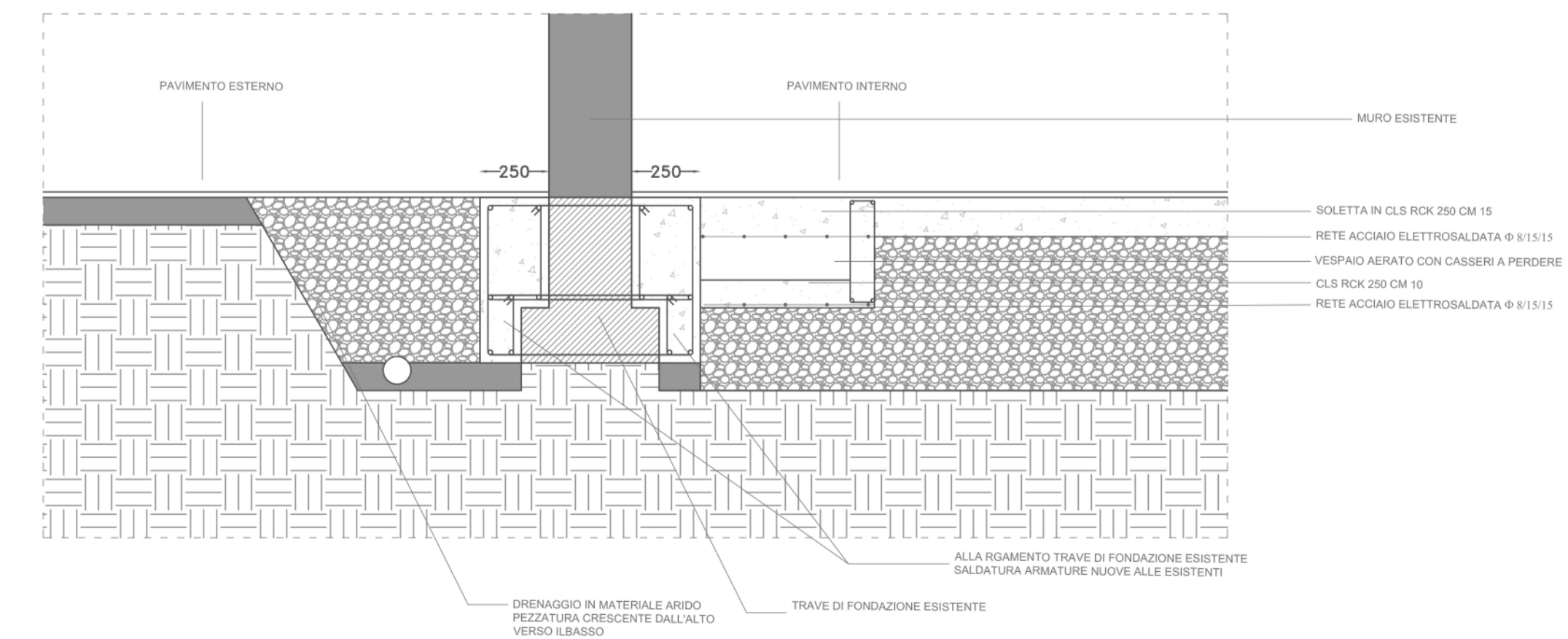
ALLARGAMENTO TRAVI DI FONDAZIONE DEGLI ELEMENTI
STRUTTURALI IN MURATURA E REALIZZAZIONE VESPAIO AREATO
CON CASSERI A PERDERE
PARTICOLARE SCALA 1:20



ALLARGAMENTO TRAVI DI FONDAZIONE DEGLI ELEMENTI
STRUTTURALI IN C.A. (PERIMETRALI) E REALIZZAZIONE VESPAIO AREATO
CON CASSERI A PERDERE
PARTICOLARE SCALA 1:20



ALLARGAMENTO TRAVI DI FONDAZIONE DEGLI ELEMENTI
STRUTTURALI IN C.A. (INTERNI) E REALIZZAZIONE VESPAIO AREATO
CON CASSERI A PERDERE
PARTICOLARE SCALA 1:20



SG.INARCH Società di ingegneria

via A.Moro, 14 A int 10 - 95030 NICOLOSI
via Nazionale 25 Mistretta
tel. + 39 095/911727. + 39 3933359775

COMUNE DI PARTANNA
Provincia di Trapani

IL R.U.P. : **PROGETTISTA** : SG.INARCH s.r.l.s.
Dott.Ing. Dario Cavallaro

PROGETTO
ADEGUAMENTO STRUTTURALE E ANTISISMICO
EDIFICIO SEDE ISTITUTO COMPRENSIVO LUIGI CAPUANA
SCUOLA MEDIA A.S. AOSTA SITA INVIA TRISTE N° 11
PARTANNA

ELABORATO : **PROGETTO STRUTTURALE
PARTICOLARI COSTRUTTIVI/3**

COMMESSA	FASE	REV.	DATA EMISSIONE	SCALA	DOCUMENTO
	PE		Marzo 2017	VARIA	S T R 0 0 6

1				
0				
REV.	DATA	DESCRIZIONE	APPROVATO	