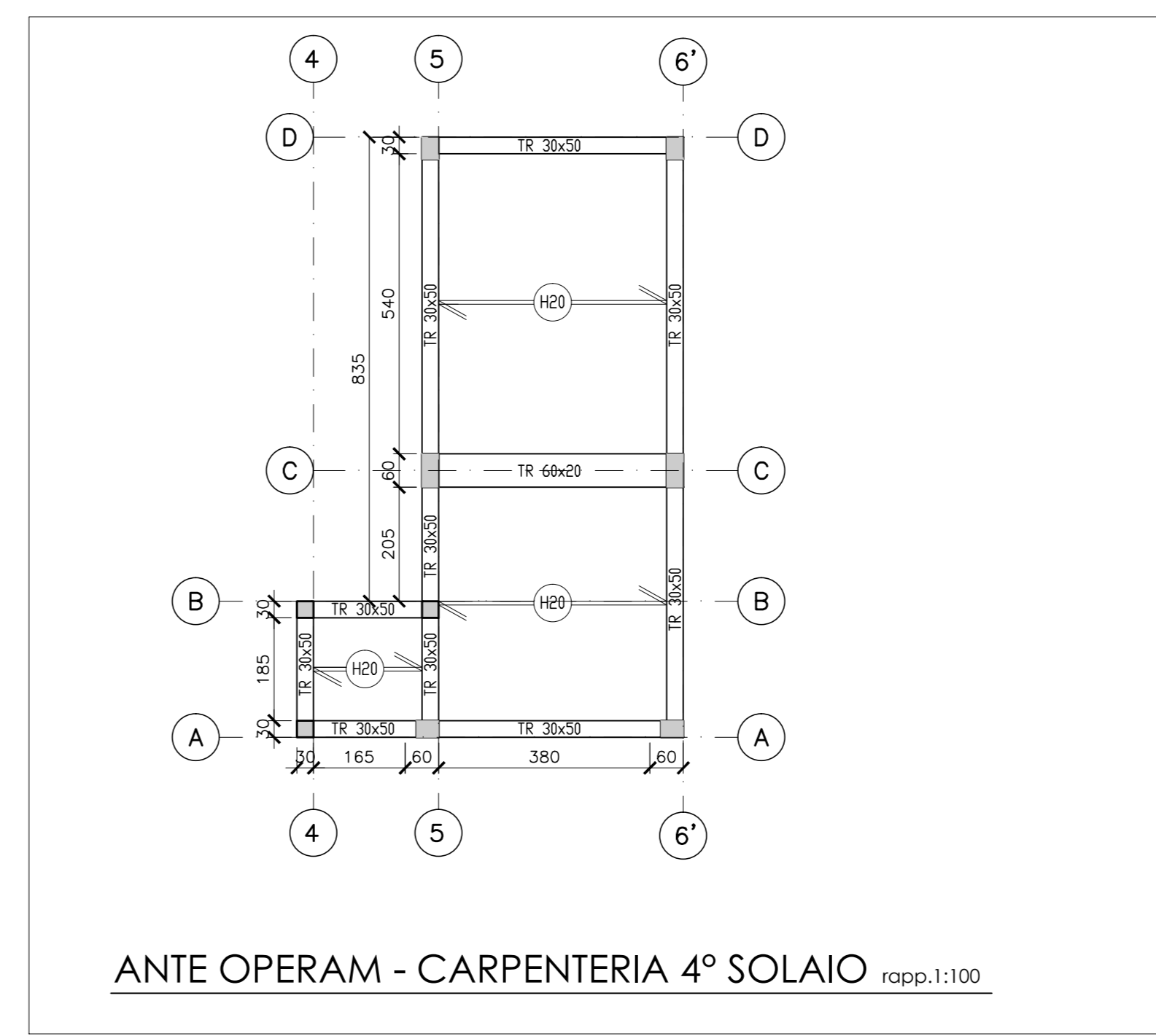
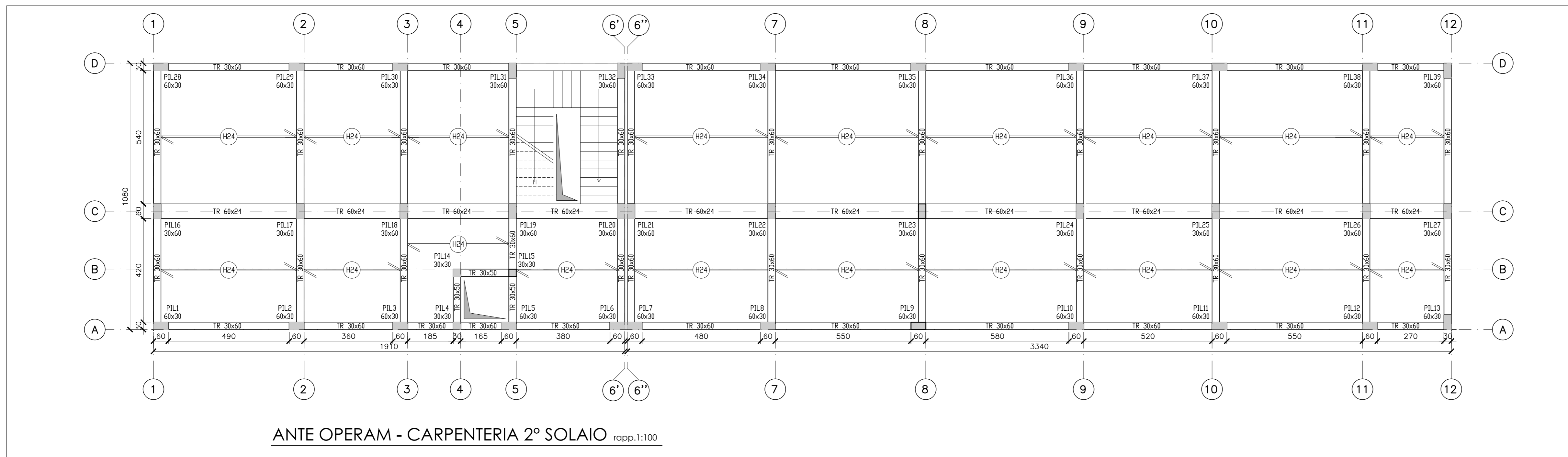


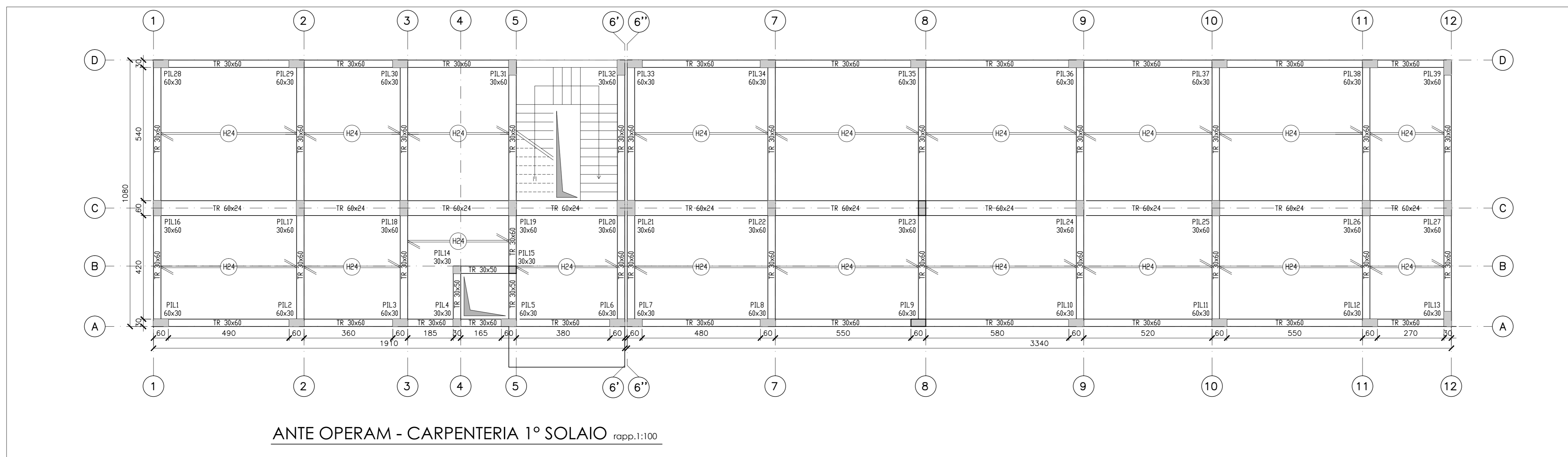
ANTE OPERAM - CARPENTERIA 3° SOLAIO rapp.1:100



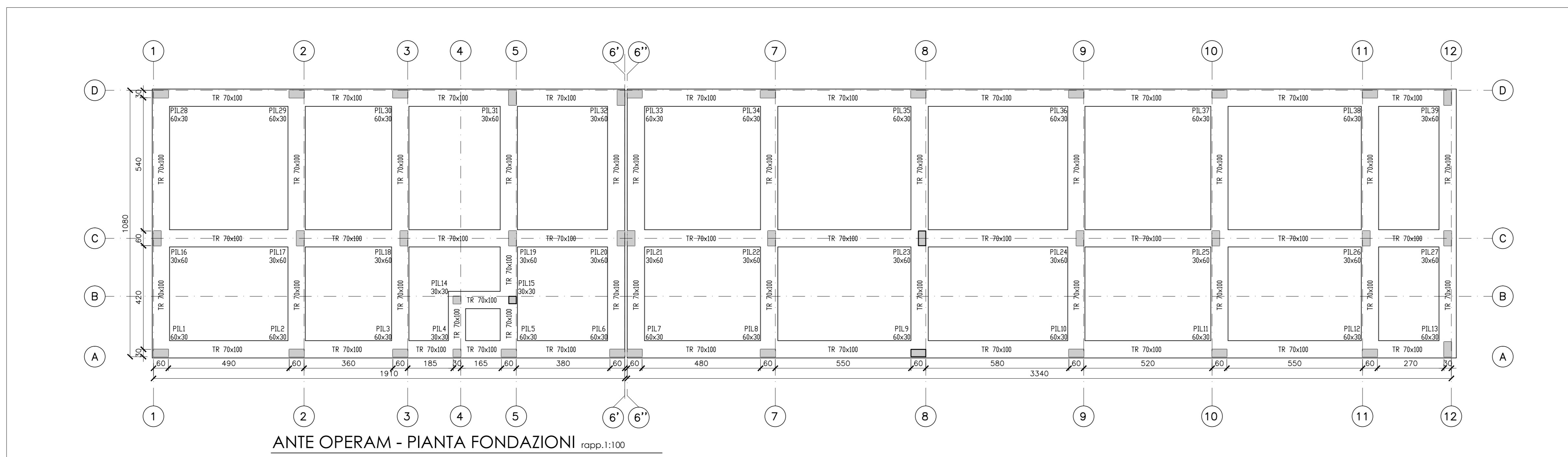
ANTE OPERAM - CARPENTERIA 4° SOLAIO rapp.1:100



ANTE OPERAM - CARPENTERIA 2° SOLAIO rapp.1:100



ANTE OPERAM - CARPENTERIA 1° SOLAIO rapp.1:100



ANTE OPERAM - PIANTE FONDAZIONI rapp.1:100

COMUNE DI PARTANNA
 PROVINCIA DI TRAPANI
 Via XX Settembre n°15

LAVORI DI MIGLIORAMENTO E/O ADEGUAMENTO ALLE NORMATIVE ANTISISMICHE DELL'EDIFICIO DI PROPRIETA' COMUNALE ADIBITO A SCUOLA ELEMENTARE DENOMINATO PIASSO DI VIA MESSINA N. 4, NONCHÉ ALL'ADEGUAMENTO IMPIANTISTICO ALLA NORMATIVA VIGENTE. CIP. 1461/0001/0001 IDENTIFICATO CON IL CODICE 0810132624. FINANZIAMENTO PRESIDENZA DEL CONSIGLIO DEI MINISTRI "DIPARTIMENTO CASA ITALIA"



Il Progettista:
 Ing. Antonio Di Giovanni

IL RUP

Elab. 14
 Settembre 2020

RILIEVO STRUTTURE:
 Carpenteria delle Fondazioni (Ante Operam)
 Solai Piano 1°-2°-3°-4° (Ante Operam)

SCALA
 1:100