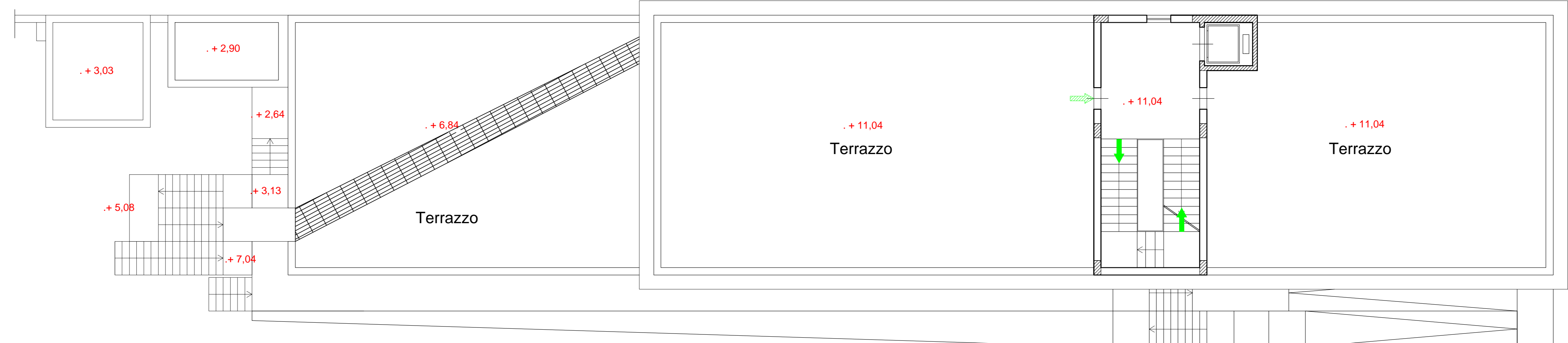


Planimetria Antincendio Piano Secondo  
Scala disegno 1:100



Planimetria Antincendio Piano Terzo  
Scala disegno 1:100

LEGENDA SIMBOLI	
Segno Grafico	Denominazione Simboli
	VIA DI USCITA: Presenza di uscita automatica
	VIA DI USCITA: Presenza di uscita verso il fuori
	Presenza tra il piano più elevato e l'uscita
	Congestione automatica d'illuminazione di sicurezza
	Porta antincendio di classe REI 30 con dispositivo di apertura automatica a magneti


Denominazione Simboli	
Segno Grafico	Impianti di rilevazione e segnalazione
	Notifiche vocali da segnale automatico di rilevazione incendio con rivelatori distribuiti secondo UNI EN 54-23 (in ogni vano isolato)
	Rivelatori di Fumo di tipo Ottico (passivo)
	Rivelatori di Fumo di tipo Ottico (attivo) installati nell'antropometria del vano isolato
	Rivelatori di Gas Ionico
	Pulsanti manuali di segnalazione allarme incendio (segnale sonoro UNI EN 1827)
	Notifiche di segnale elettrico d'emergenza generale


Denominazione Simboli	
Segno Grafico	Impianti di spegnimento
	Estintore portatile a polvere da 4 kg
	Estintore portatile a CO2 da 4 kg
	ESTINTORI AUTOMATI A INERZIA: rilevare a classe L32 di cui l'uno è installato a livello di ingresso dell'edificio di appartenenza ed almeno un altro da due chilogrammi da 1200 rilevare a livello dell'ingresso della sala
	Estintore per sottopavimento 120 kg. Ingresso
	Box idrico di distribuzione agli allarmi: - con 40 litri di acqua - installato almeno 1/10 metri dalla uscita
	Box idrico di distribuzione agli allarmi: - con 40 litri di acqua - installato almeno 1/10 metri dalla uscita
	Box idrico di distribuzione agli allarmi: - con 40 litri di acqua - installato almeno 1/10 metri dalla uscita

**N.B.:** per i settori ove è necessario impedire l'intrusione di estranei le porte REI saranno apribili a spinta solo nel verso dell'esodo e munite di apertura a chiave nel verso opposto

**COMUNE DI PARTANNA**  
PROVINCIA DI TRAPANI  
Via XX Settembre n°15

LAVORI DI MIGLIORAMENTO E/O ADEGUAMENTO ALLE NORMATIVE ANTISISMICHE DELL'EDIFICIO DI PROPRIETA' COMUNALE ADIBITO A SCUOLA ELEMENTARE DENOMINATO PLESSO DI VIA MESSINA N. 4, NONCHE' ALL'ADEGUAMENTO IMPIANTISTICO ALLA NORMATIVA VIGENTE. CUP. I36E1800012001 IDENTIFICATO CON IL CODICE 0810152624. FINANZIAMENTO PRESIDENZA DEL CONSIGLIO DEI MINISTRI DIPARTIMENTO CASA ITALIA



Il Progettista: Ing. Antonio Di Giovanni	IL R.U.P.	
		
N° ELABORATO <b>Elab. 45</b>	TITOLO <b>PROGETTO ANTINCENDIO:</b> Planimetria Piano Secondo e Piano Terzo	SCALA <b>1:100</b>
DATA Settembre 2020	FILE:	FILE: