

OGGETTO: F.S.C. 2007/2013 - Accordo di Programma Quadro (A.P.Q.) "Programma di interventi finalizzato alle bonifiche ambientali connesse allo smaltimento dell'amianto e dell'eternit derivanti dalla dismissione dei baraccopoli costruiti nei Comuni della Valle del Belice"

PROGETTO: Lavori di smaltimento baracche e manufatti post terremoto 1968, costruiti con materiale contenente amianto, e bonifica delle aree di risulta delle ex baraccopoli

PROGETTO ESECUTIVO

- 01 - Relazione generale
- 02 - Relazione Tecnica
- 03 - Relazione specialistica
- 04 - Planimetria area ex baraccopoli "S. Lucia"
- 05 - Planimetria area ex baraccopoli "S. Martino"
- 06 - Planimetria area ex baraccopoli "Vulleseco"
- 07 - Planimetria area ex baraccopoli "Dietro Cantina e Montagna"
- 08 - Analisi dei Rischi (All. XV e art. 100 D.Lgs 09-04-2008, n. 81 e s.m.i., D.Lgs. 03-08-2009 n. 106)
- 09 - Fascicolo di opera (D.L. 09-09-2014 - All. IV)
- 10 - Computo metrico estimativo e quadro economico
- 11 - Computo metrico sicurezza e incidenza % manodopera
- 12 - Cronoprogramma
- 13 - Analisi Prezzi
- 14 - Elenco dei prezzi unitari
- 15 - Schema di contratto e Capitolato Speciale di App.

Progetto esecutivo redatto ai sensi del D.P.R. 207/2010

Il R.U.P.
Geom. Angeli Secchia

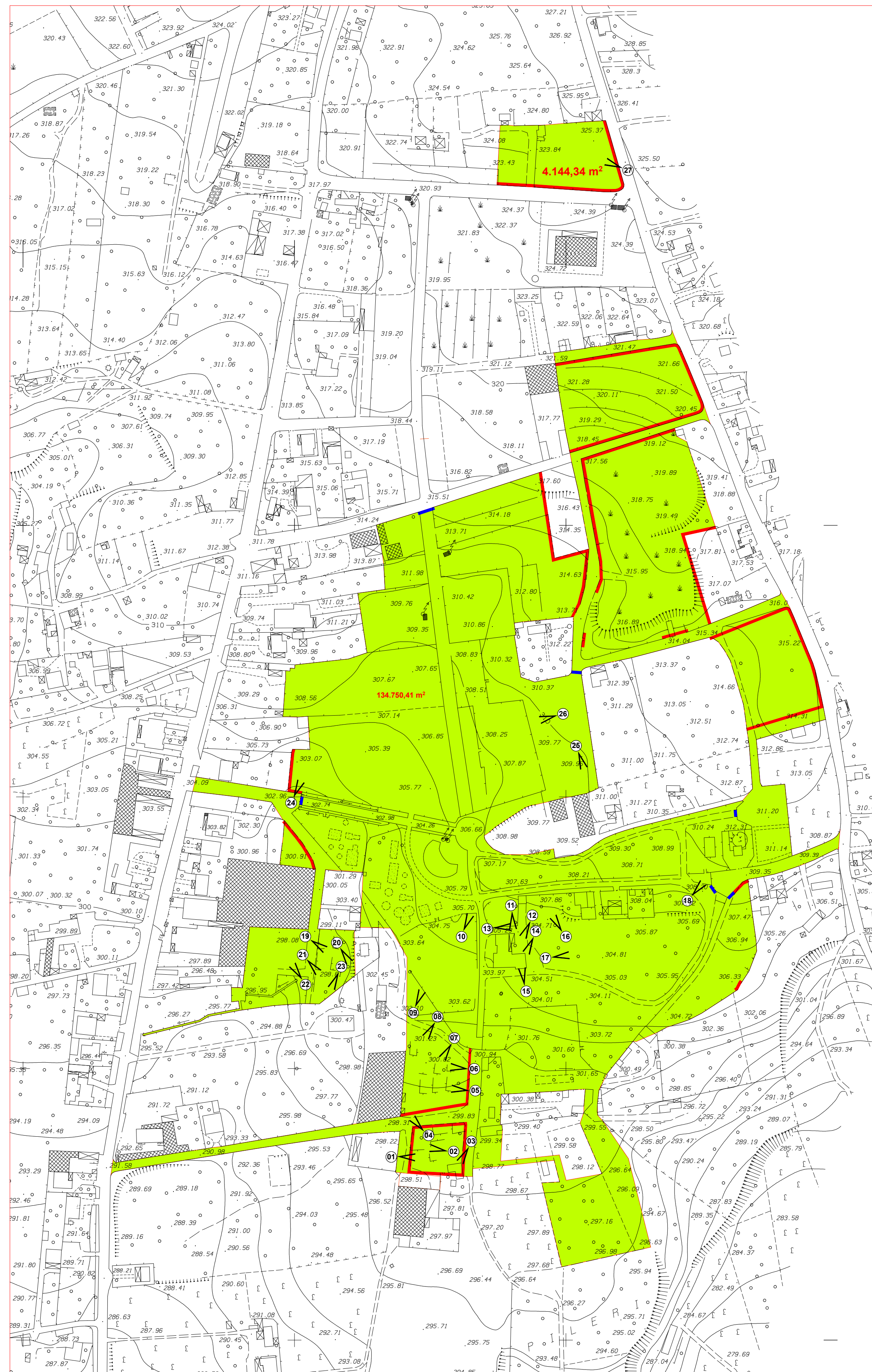
I Tecnici Progettisti

Arch. Federico Accardo
Geom. Tommaso Atria
Geom. Giuseppe Di Giuseppe

Data elaborato
TAV. _____

LEGENDA

- Area d'intervento
- Cumuli
- Recinzioni
- Cancelli
- Coni ottici



AEROFOTOGRAFMETRIA EX BARACCOPIOLI "VULLESOCO"
Scala 1:2000



Foto 01



Foto 05



Foto 09



Foto 13



Foto 17



Foto 21



Foto 25



Foto 02



Foto 06



Foto 10



Foto 14



Foto 18



Foto 22



Foto 26



Foto 03



Foto 07



Foto 11



Foto 15



Foto 19



Foto 23



Foto 27



Foto 04



Foto 08



Foto 12



Foto 16

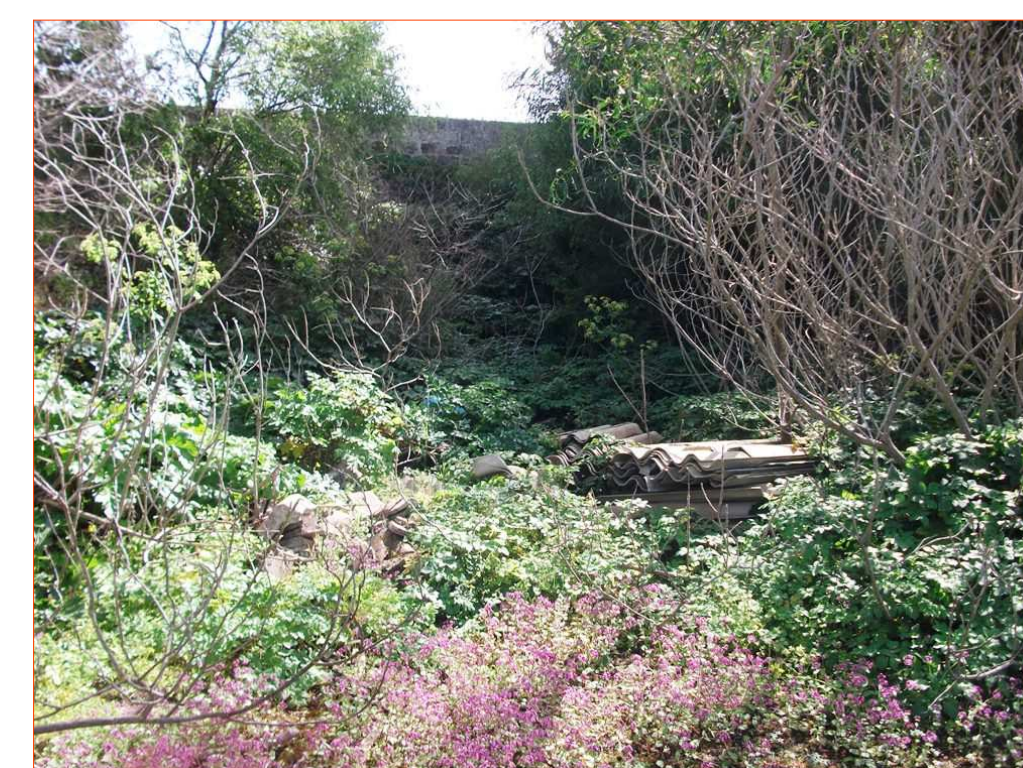


Foto 20



Foto 24